

حاولاً تايضراً قي بطت تامي لعت  
Coante نم زت راوكلال



قي قحت فدهب كلذو، EN 15285 راي عم ل أقفو ة عنصم ل Coante زتراوك حطسأل قيبطت تاميلعت ة قيثولا هذو نمضتت ة، سب انم ل ة قصال ل ة دام ل راي تخاو، ل امحأل ع يزوتو، ليلفس ل حطس ل ءاوتسا ن! . تا يضرأل ا تا قيبطت ي ف ءادأ لضفأ ءمأل ل يوط هءادأو ه رارقتساو م اظنل ءناتم يلع رشابم لكشب رثؤت ءحيصل ل قيبطت ل قرطو

تاسرام ل ءدابم س كعت ة ينف تا ي صوت تاميلعت ل هذو ل ثمت . ة ي انعب ءروك ذم ل قيبطت ل تا و طخ عابتاب ي صوي م يلس لكشب نامض ل تا ي لمع ءرادو جت نم ل ءادأ نامض ءمهم ي هو، ة دي ج ل

# قېبطلالاقطنم ريضحت

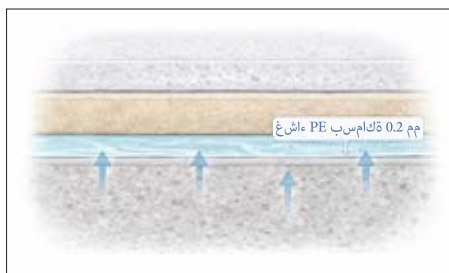
## 1 - قېناسرخلالاقېبطلالاقطنم

قېبطلالاقطنم ريضحتالاقطنم ريضحتالاقطنم ريضحت:

- آموي 28 نخلقتالاقطنم ريضحتالاقطنم ريضحت
- لالكس اباغ يور 25 ≥ : حطس لاقطنم ريضحت

قېبطلالاقطنم ريضحتالاقطنم ريضحتالاقطنم ريضحت:

- قوتسور
- قوقش لاقطنم ريضحت
- قېبطلالاقطنم ريضحتالاقطنم ريضحتالاقطنم ريضحت
- آي كينالك يور نيتم



## 2 - قېبطلالاقطنم ريضحت

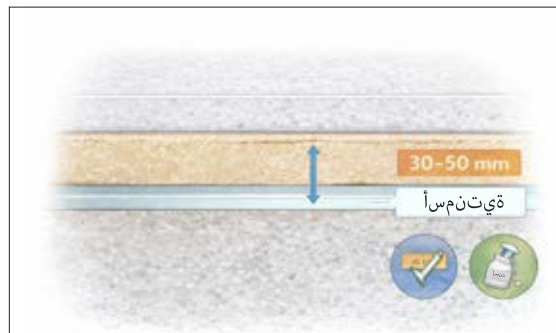
قېبطلالاقطنم ريضحتالاقطنم ريضحتالاقطنم ريضحت:

- 0.2 مم كاسب PE ءاشغ مادختساب ي صوي.

## 3 - قېبطلالاقطنم ريضحت

قېبطلالاقطنم ريضحتالاقطنم ريضحتالاقطنم ريضحت:

- قېبطلالاقطنم ريضحتالاقطنم ريضحتالاقطنم ريضحت: 30-50 مم
- قېبطلالاقطنم ريضحتالاقطنم ريضحتالاقطنم ريضحت: عونلا



## ةيئيبل فورظلا

قيبطتلاء انثأ

- 18-30°C: ةيئيبل ةرارح ةجرد
- 40-65%: ةيئبسنلاء ةبوطرلاء
- HVAC ماظن لئغشت بجي، ةجالحا دنع.

قيبطتلاء ةقطنم ي ف حاوألأا كرت بجي امك.  
ملقأتلل ةعاس 48 ةدمل



### قبولطملاء ةقصاللاء داوملاء ةمظنأ:

ةيسايقلل ةقصاللاء داوملاء يفكك ال  
زتراوكلاء حاوألأا كئيماريسلل

ةيلاللاء ةمظنألاء دحأ ماخذتسا بجي

ءاأالاء يلاء نرم طالم

صئاصخلاء



• يلاء قاصتلاء

• نرم

• ةريبكلاء ماخأاللسانم

• ماخذتسالالءالءم

• ينكس

• يراحت

### بئكرتلاء لبق تاصوئفلاء:

قيبطتلاء ةدب لبق حاوألأا صخف

- حطسلاء طمن
- ةكاسلاء ةيئامس
- طمنلاء هاچتاء

- حطسلاء طمن
- ةيئحتلاء ةقبطللاء صخف
- رتم 2 / 3 مم ةيئامس: ةاوتسالا صقأ



تايلمع لئهستل نوتركلاء لثم داومب جتئملاء حطس ةيئغتب ي صؤئ، بئكرتلاء انثأ  
\*لمعلاء اهتلاء ةدب فيظنللاء



### ١ - قوصاللا ةداملا قيبطت

ننسم نيرطسِم نودب قيبطتلاب حمسُي ال.

اهب يصوصملا ةادألا:

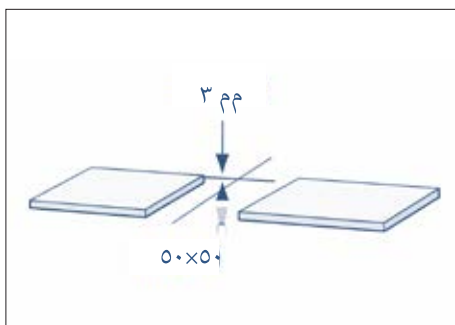
مم 10-12 كمسب ننسم نيرطسِم.

بجي ،تامدصللا ةمواقم ةدايزو تاغارفلا نوكت بنجتلا  
بناجللا ةيضرألا نم لك ىلع قوصاللا ةداملا قيبطت  
حولل يفلخللا.

### ٢- حوللا بيكرت

حوللا بيكرت ءانثأ

- طفشلاب لمح ةادأ مادختسا متي
- ةيازتها ةادأ مادختساب حطسلا ىلع طغضلا متي



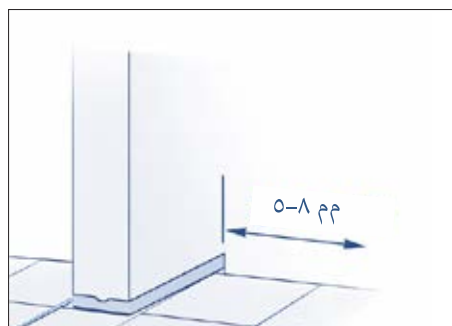
### ٣- لصاوفلا ضرع

- نم مس 50 لك ل 3 لصاوفلا ضرع نوكي ناب يوصوي  
لوظلا
- مم 3 = 50x50

- مم X2 رادقمب لصاف كرت بجي مس 50 فعاضم لكل

### ٤ - ددمتلا لصاوف

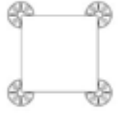

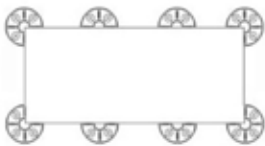
- راتم 6-8 لك ددمت لصاوف كرت بجي
- مم 5-8 رادقمب ةكرح لصاف كرت بجي نارذللا فاوح دنعو



### ٥- اهب يصوصملا داعبألا

مس 50x50، 50x100، 50x150

## قواعد تركيب تايضرال ماظن

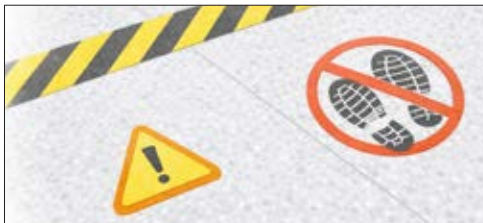
ج ت ن م ل ا د ا ع ب أ	م س 2 ع ا ف ت ر ا ب ت ا ي ض ر أ
50x50 	لي د ع ت ل ل ة ل ب ا ق ة م ع ا د د ع ا و ق 4 ع م (3.4 م/ة ع ط ق)
50x100 	*لي د ع ت ل ل ة ل ب ا ق ة م ع ا د د ع ا و ق 6 ع م (3.4 م/ة ع ط ق) *ن ف ل ج م ة ي ذ ا ل و ف ج ي ا ف ص و ا ة ج و س ن م ة ج و ذ م ة ي ج ا ج ز ف ا ي ا (3.4 م/ة ع ط ق)
50x150 	*لي د ع ت ل ل ة ل ب ا ق ة م ع ا د د ع ا و ق 8 ع م (10.7 م/ة ع ط ق) *ن ف ل ج م ة ي ذ ا ل و ف ج ي ا ف ص و ا ة ج و س ن م ة ج و ذ م ة ي ج ا ج ز ف ا ي ا (10.7 م/ة ع ط ق)

ز تراوكل ا ح اول ا ب ي ك ر ت م ت ي . ة ي ن ق ت ل ت ا ي ض ر ا ل ا ي ف م د خ ت س ئ ي  
ت ا ي ض ر ا ل ا ة م ظ ن ا ق ي ب ط ت ب ج ي . (pedestal) ة ي ن د ع م د ع ا و ق م ا ظ ن ل ع  
ة د ع ا ق م ا د خ ت س ا ب ي ص و ئ ي . ب ي ك ر ت ل ت ا م ا ي ل ع ت ل ا ق ف و ة ع ف ت ر م ل ا  
م س 60 ل ك ل ة د ح ا و

ا ه ب ي ص و م ل ا د ا ع ب ا ل ا  
م س 50x50, 50x100, 50x150

## ق ي ب ط ت ل ا د ع ب ت ا ء ا ر ج ا ل ا

ة ع ا س 24 ة د م ل ة ا ش م ل ا ة ك ر ح ق ا ل غ ل ب ج ي .



## ف ي ب ظ ن ت ل ا

- ة ل د ا ع ت م ة ض و م ح ة ج ر د ب ف ظ ن م



## ت ج ر ح ل ا ق ي ب ط ت ل ا ء ا ط خ ا

ز تراوكل ا ح اول ا ت ا ي ض ر ا ل ا ي ف ا ع و ي ش ء ا ط خ ا ل ا ر ت ك ا :

- ت ا غ ا ر ف ع م ب ي ك ر ت
- ة ي ف ا ك ر ي غ ة ن و م ة ق ب ط
- د د م ت ل ص ا و ف ك ر ت م د ع
- ة ي ف ا ك ل ص ا و ف ك ر ت م د ع
- ة ي ف ا ك ر ي غ ة ق ص ا ل ة د ا م
  - ة ب ط ر ة ن ا س ر خ



[coante.com](https://www.coante.com)

